

Der Gemeinschaftsstand ist organisiert ähnlich einer Stadt, mit einem Kern umgeben von einzelnen „Quartieren“.

Dabei liegt unser Hauptaugenmerk auf einem modularen Aufbau.

Dieser bildet die Matrix für einen flexiblen Gemeinschaftsstand mit:

**Hoher Wiedererkennung,
sympatischer Offenheit,**

klarer Struktur ... und natürlich

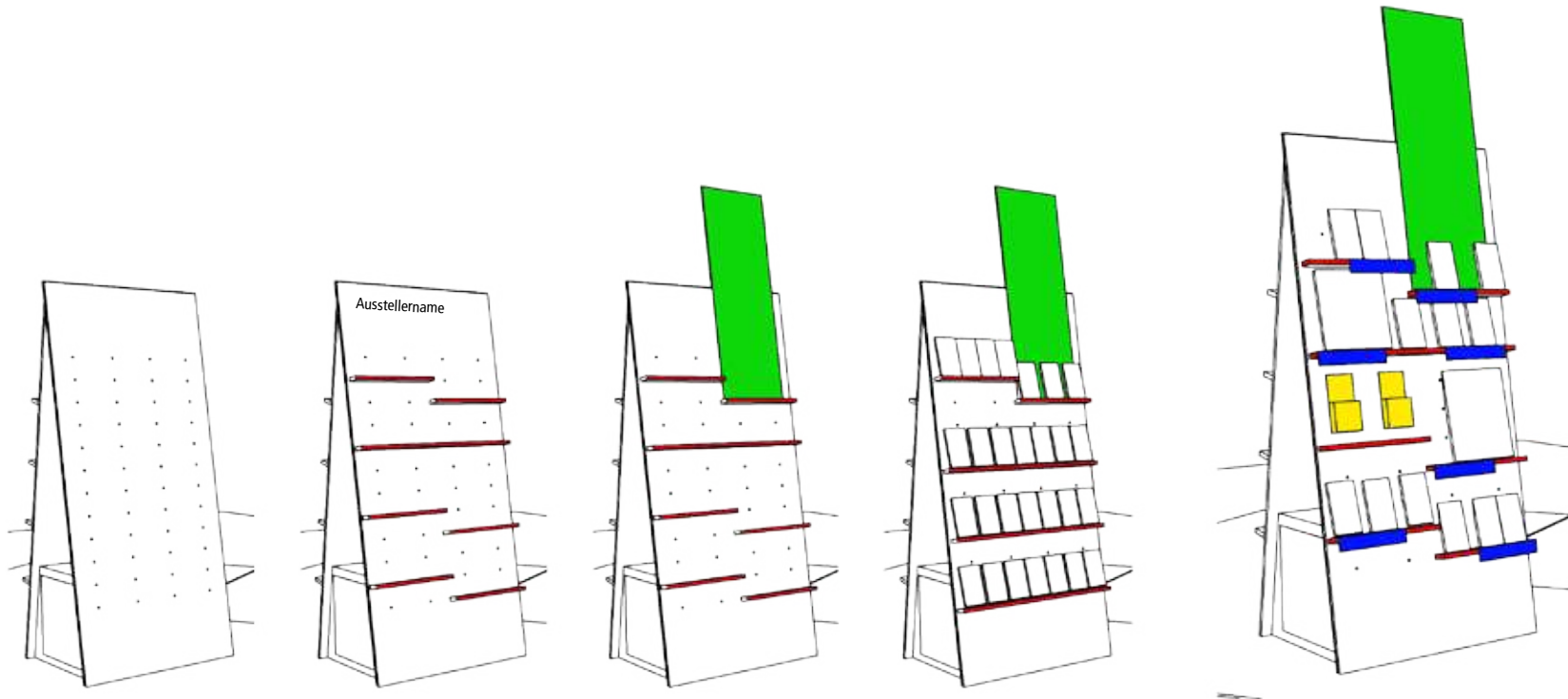
... der Rücksicht auf die Individualität der Aussteller.

Schweizer Buchhändler- und Verleger Verband
Verlagsregale

Switzerland
Frankfurt Bookfair

Verlagsregale




Die Basis des modularen Konzeptes bilden die Verlagsregale



A
Basismodul als
Grafikfläche
95x210 cm

B
Basismodul
+ Regalbretter
+ Standartbeschriftung + Logopanel

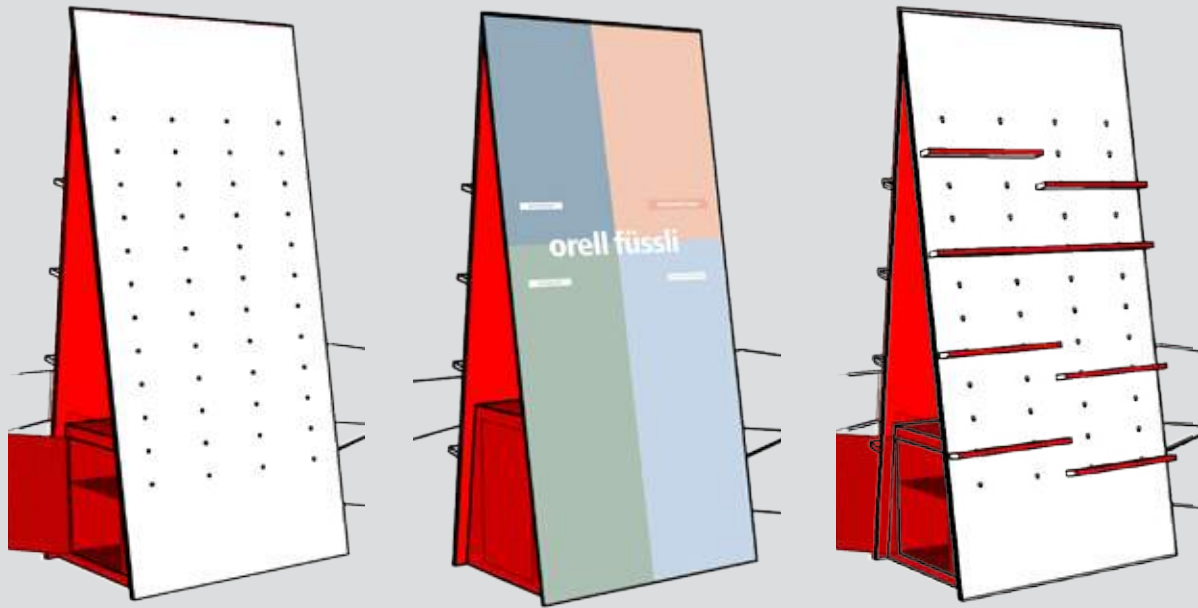
C
Basismodul
+ Regalbretter
+ Logopanel

Gestaltungsvariante
 - Regalbretter (Basis)
 - Logopanel (Zusatz)
 - Prospekttaschen (Zusatz)
 - Themenschilder (Zusatz)

Verlagsregale

Die Basis des modularen Konzeptes bilden die Verlagsregale

Elemente für individuelle Nutzung der Verlagsregale
Wie bei einem Baukasten können die Basismodule mit unterschiedlichen Elementen individuell ausgestaltet werden.



Basismodul

durch Lochraster können die unterschiedlichen Elemente frei platziert werden

Grafikfläche 95x210cm

die Wand kann als reine Grafikfläche genutzt werden.

Die Nutzung als Grafikfläche schließt die Nutzung der anderen Elemente aber nicht aus!



Verlagsregale

Regalbretter können frei auf der Wand platziert und leicht auch während der Messe umgesteckt werden. Durch die Neigung der Wand werden die Bücher nicht von den Regalen verschattet und können optimal präsentiert werden.

mögliche Abmessungen:
Länge 47,5cm Tiefe 6cm
Länge 47,5cm Tiefe 10cm
Länge 95cm Tiefe 6cm
Länge 95cm Tiefe 10cm



Logopanel 40x120cm

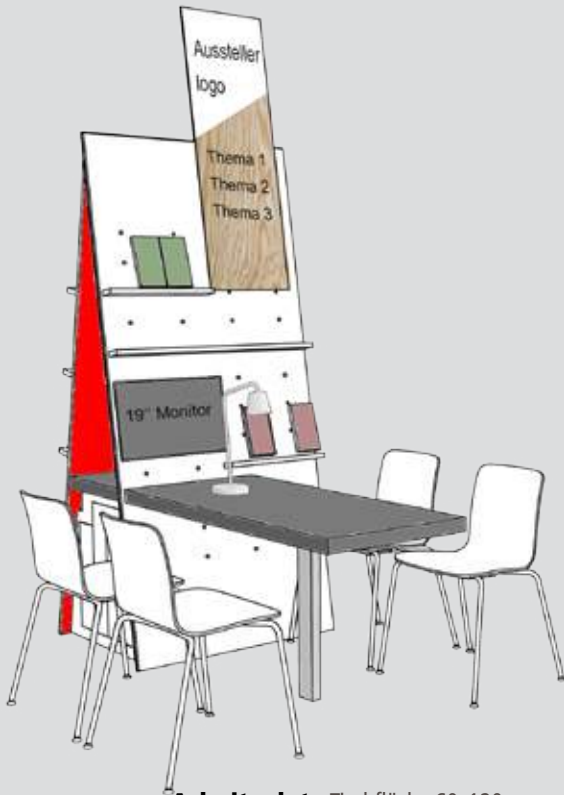
wird am oberen Rand rechts platziert und kann das Ausstellerlogo, Kollektionstitel oder Themen tragen

Verlagsregale

Die Basis des modularen Konzeptes bilden die Verlagsregale

Elemente für individuelle Nutzung der Verlagsregale

Wie bei einem Baukasten können die Basismodule mit unterschiedlichen Elementen individuell ausgestaltet werden.



Arbeitsplatz Tischfläche 60x120cm der Arbeitsplatz kann in das Verlegerregal integriert werden und bietet 4-5 Sitzplätze



Arbeitsplatzleuchte z.B. TISDAG (IKEA) steht frei auf dem Arbeitsplatz und kann bei Platzmangel vom Tisch geräumt werden



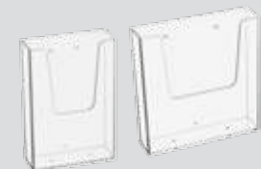
Schilder L= 30cm können frei auf den Regalbrettern arrangiert werden und kommunizieren zusätzlich Themen oder Kollektionstitel



Lagerboxen mit verstellbaren Einlegeböden und abschließbaren Türen können auch zusätzlich hinzu gebucht werden



Monitor 1:16 19Zoll kann auf der Wand frei befestigt werden und lässt sich gut mit dem Arbeitsplatz kombinieren



Prospekttaschen Formate DIN A4, DIN A5 oder DIN Lang können frei auf der Wand platziert werden

Verlagsregale

Gestaltungsbeispiel



Arbeitstische

Variable Arbeitsplatzmodule ergänzen die Buchpräsentation



Arbeitstisch Tischfläche D=60cm
bietet 3-4 Sitzplätze



Arbeitstisch mit Buchdisplay Tischfläche 60x120cm
bietet 4-5 Sitzplätze, Lamellen zur Buchpräsentation und einen abschließbaren Schrank 65x50x65cm



Infopoint Tischfläche 45x95cm
ein Thekenhocker, Lamellen zur Buchpräsentation und ein abschließbarer Schrank 35x35x95cm

Schweizer Buchhändler- und Verleger Verband
Ausstellerpaket XS-XXL

Switzerland
Frankfurt Bookfair

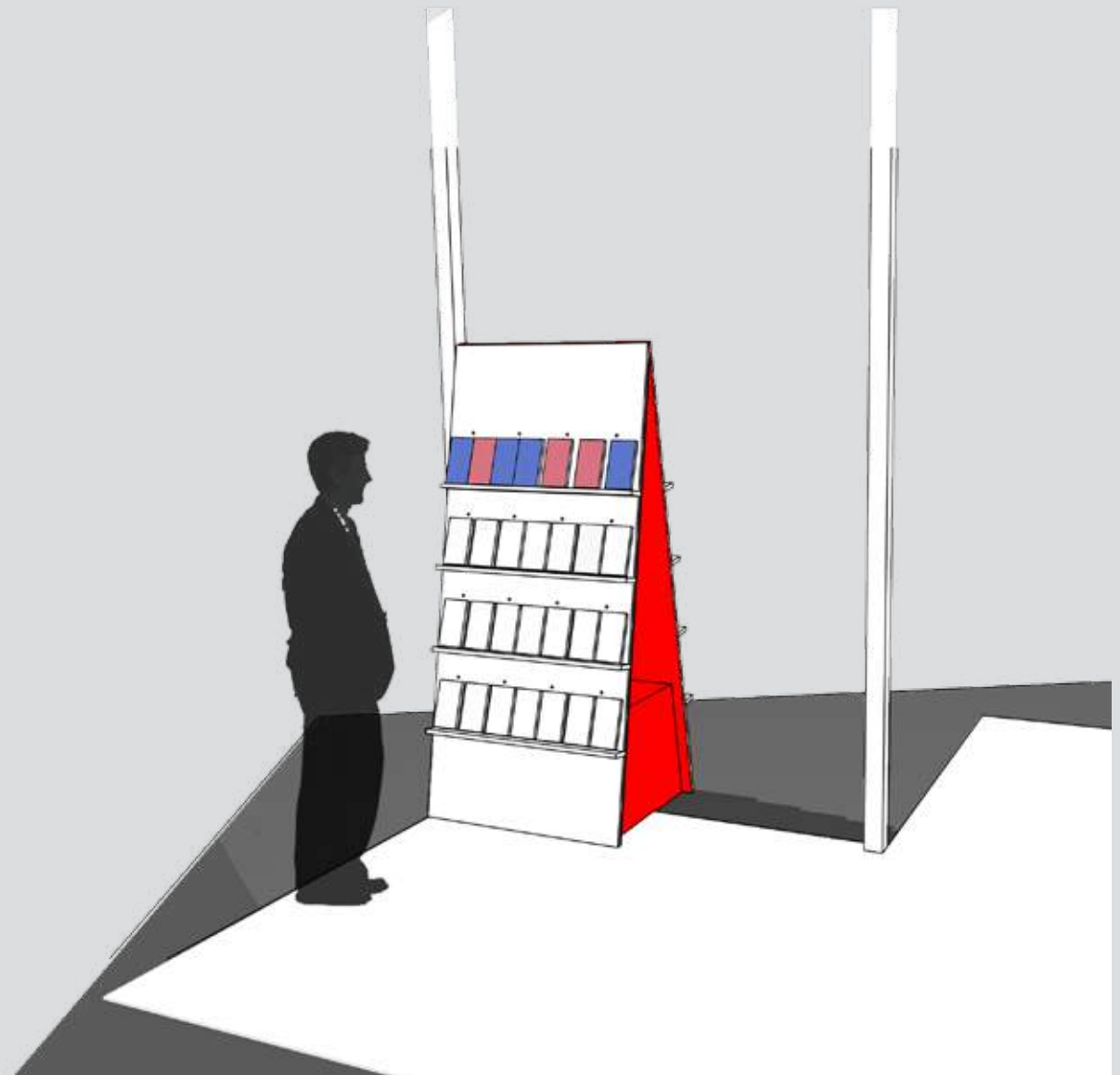
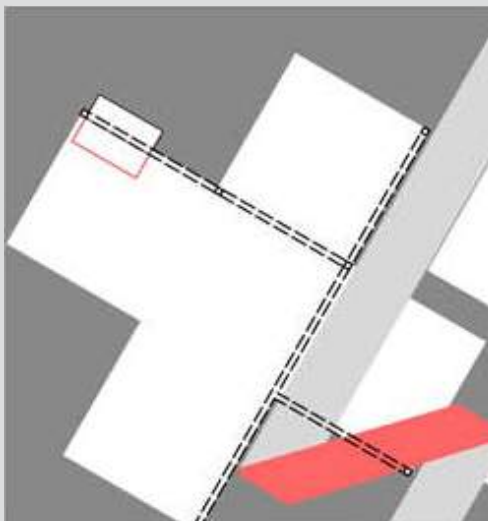
Ausstellerpaket XS

1x Regalbrett max. 7 Titel,

Regalbrett:

1x Breite 95cm Tiefe 6cm

1x Standardbeschriftung



Ausstellerpaket S

1x Verlagsregal max. 28 Titel,

Regalbretter:

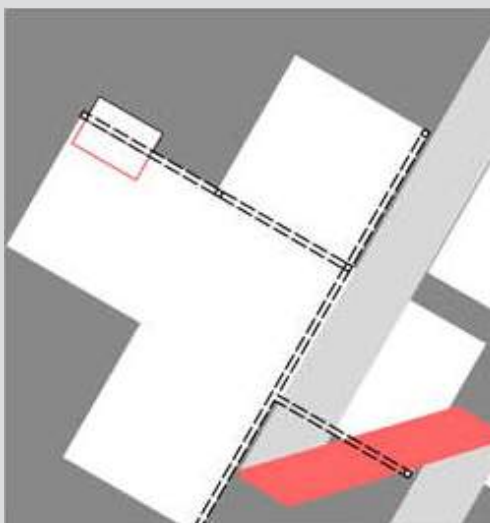
6x Breite 47,5cm Tiefe 6cm

1x Breite 95cm Tiefe 6cm

1x Standardbeschriftung

1x Stauraum

1x Steckdose



Ausstellerpaket M

1x Verlagsregal max. 28 Titel,

Regalbretter:

6x Breite 47,5cm Tiefe 6cm
1x Breite 95cm Tiefe 6cm

1x Verlagsregal 18 Titel,

Regalbretter:

4x Breite 47,5cm Tiefe 6cm
1x Breite 95cm Tiefe 6cm

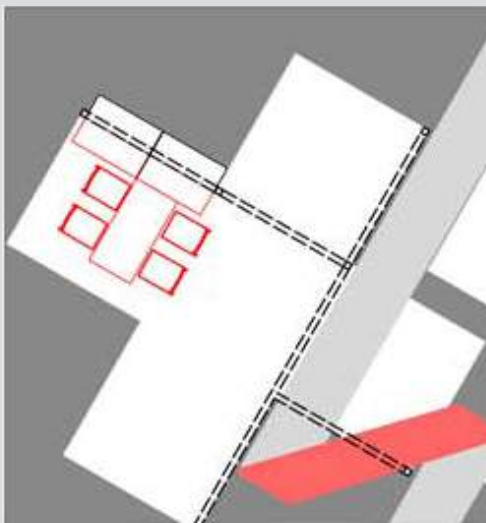
integrierter Arbeitstisch mit 4 Stühlen

1x Arbeitsplatzleuchte

1x Steckdose

1x Stauraum im Verlagsregal oder Lager

2x Standardbeschriftung



Ausstellerpaket L

2x Verlagsregal max. 28 Titel,
Regalbretter:

12x Breite 47,5cm Tiefe 6cm

2x Breite 95cm Tiefe 6cm

1x Verlagsregal 18 Titel,
Regalbretter:

4x Breite 47,5cm Tiefe 6cm

1x Breite 95cm Tiefe 6cm

integrierter Arbeitstisch mit 4 Stühlen

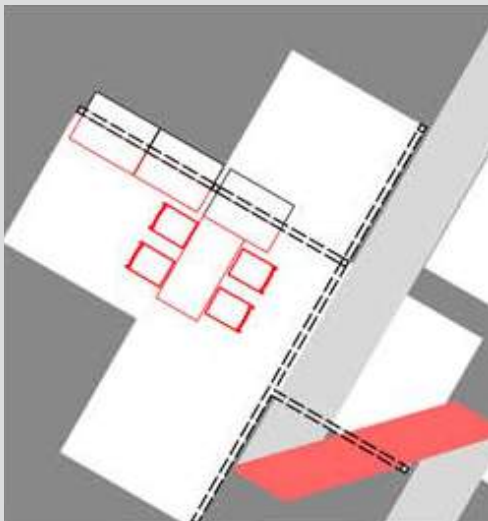
1x Arbeitsplatzleuchte

1x Steckdose

3x Stauraum im Verlagsregal oder Lager

3x Standardbeschriftung

1x Logopanel



Ausstellerpaket XL

5x Verlagsregal max. 28 Titel,
Regalbretter:
30x Breite 47,5cm Tiefe 6cm
5x Breite 95cm Tiefe 6cm
1x Verlagsregal 18 Titel,
Regalbretter:
4x Breite 47,5cm Tiefe 6cm
1x Breite 95cm Tiefe 6cm
integrierter Arbeitstisch mit 4 Stühlen

1x Arbeitsplatzleuchte

1x Infopoint mit abschließbarem Schrank

1x Thekenhocker

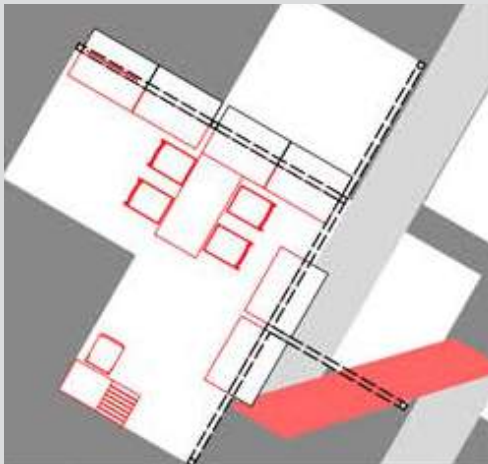
2x Steckdose

6x Stauraum im Verlagsregal oder Lager

4x Standardbeschriftung

2x Logopanel

1x Fernwirkungslogo



Ausstellerpaket XXL

9x Verlagsregal max. 28 Titel, 4 Regalbretter
Regalbretter:

54x Breite 47,5cm Tiefe 6cm

9x Breite 95cm Tiefe 6cm

1x Arbeitsplatzleuchte

1x Arbeitstisch mit Buchdisplay Lamellen,
ca. 15 Titel, abschließbarer Schrank, 4 Stühle

1x Infopoint mit abschließbarem Schrank

1x Thekenhocker

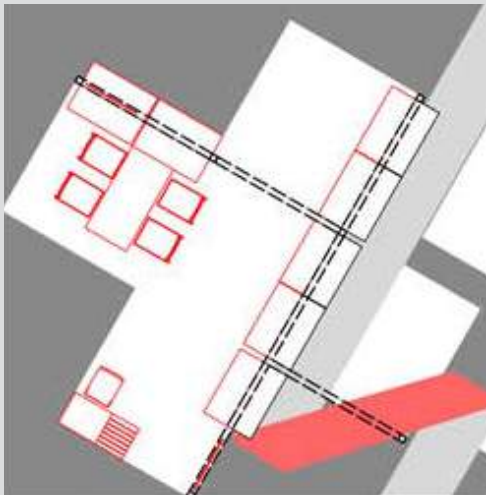
3x Steckdose

9x Stauraum im Verlagsregal oder Lager

6x Standardbeschriftung

3x Logopanel

2x Fernwirkungslogo



A large white cross graphic is centered on a red textured background. The cross is composed of four rectangular arms. The background has a fine, pebbled texture. In the bottom right corner, there is faint white text.

Schweizer Buchhändler- und Verleger
Grafikanforderungen

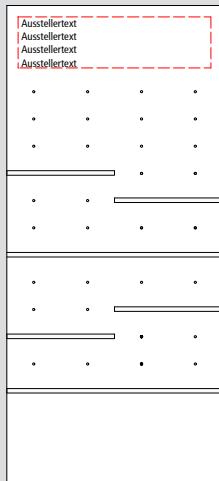
Switzerland
Frankfurt Bookfair

Grafikanforderungen

Grafikvorlagen für das Grafikpanel und die Logoflächen müssen mindestens in einer Auflösung von 150dpi auf Originalgröße angelegt sein.

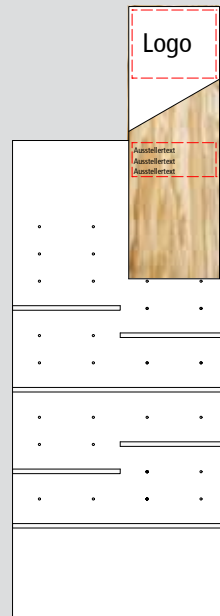
Logodateien sollen als Vektordatei (z.B. eps, ai oder pdf) geschickt werden.

Texte für Beschriftungen können per Mail oder im doc-Dokument geschickt werden. Die Anzahl der Zeichen und Zeilen ist unbedingt einzuhalten.



Buchpanel
(Ausstellerpaket XS-M,
enfällt bei zusätzliche
besteltem Logopanel)

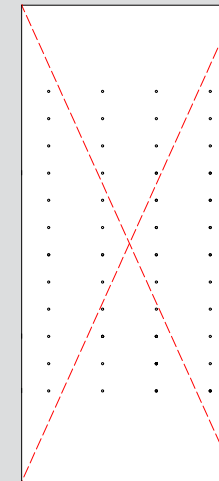
Beschriftung
- max. 4 Zeilen
- max. 46 Zeichen je Zeile



Logopanel
(Ausstellerpaket L-XXL
oder als Zusatzbestellung)

Logofläche
-max. Breite 37cm
-max. Höhe 30cm

Beschriftung
- max. 3 Zeilen
- max. 20 Zeichen je Zeile



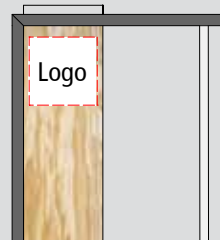
Grafikpanel
(Zusatzbestellung)

Grafikfläche
95x210cm



Fernwirkungslogo
(Ausstellerpaket XL-XXL)

Logofläche
-max. Breite 60cm
-max. Höhe 60cm



Infopoint
(Ausstellerpaket XL-XXL
oder als Zusatzbestellung)

Logofläche
-max. Breite 30cm
-max. Höhe 30cm



Themenschilder
(Zusatzbestellung)

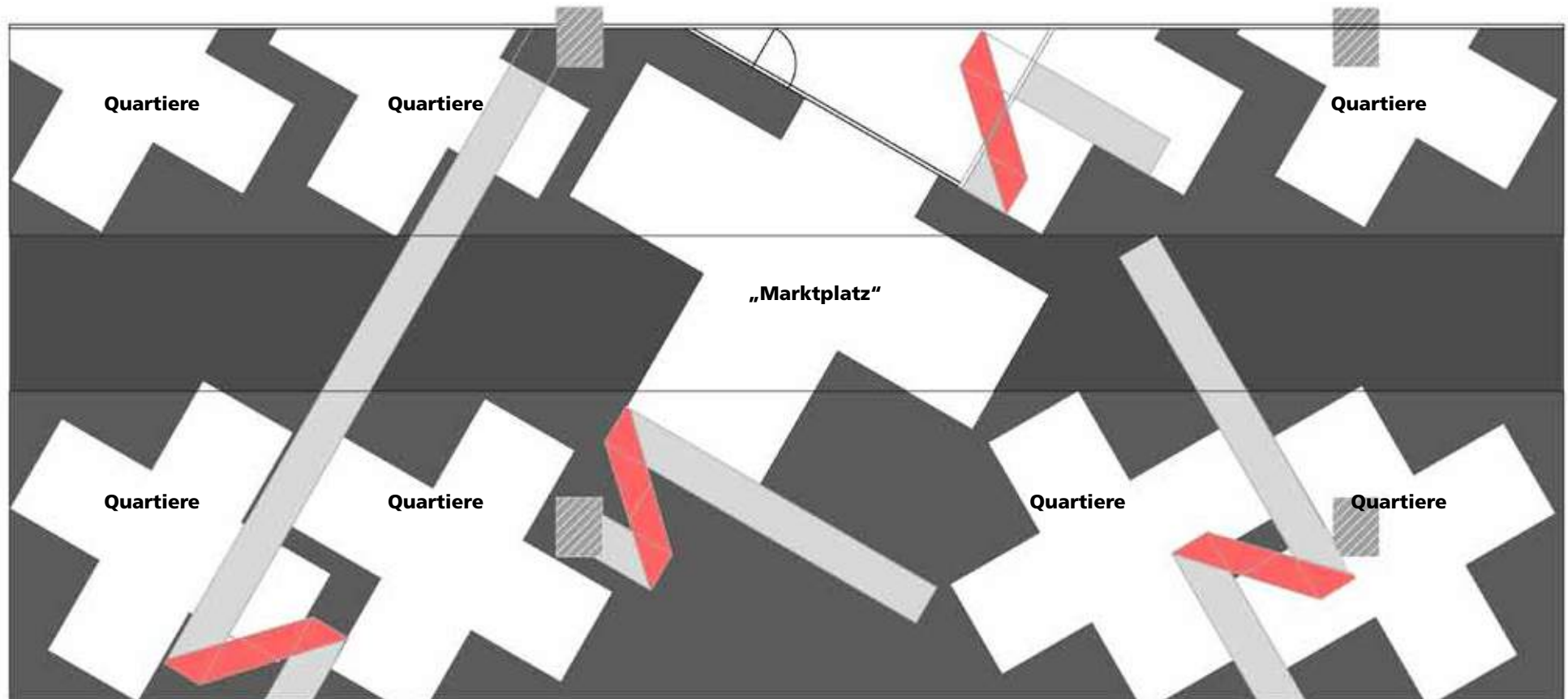
Beschriftung
- max. 1 Zeile
- max. 29 Zeichen je Zeile

Schweizer Buchhändler- und Verleger
**Grundriss Struktur und
Organisation**

Switzerland
Frankfurt Bookfair

Konzept 05 / Grundriss – Boden

Umsetzung des Gliederungskonzeptes für den Stand auf der Frankfurter Buchmesse



Konzept 05 / Grundriss – Organisation

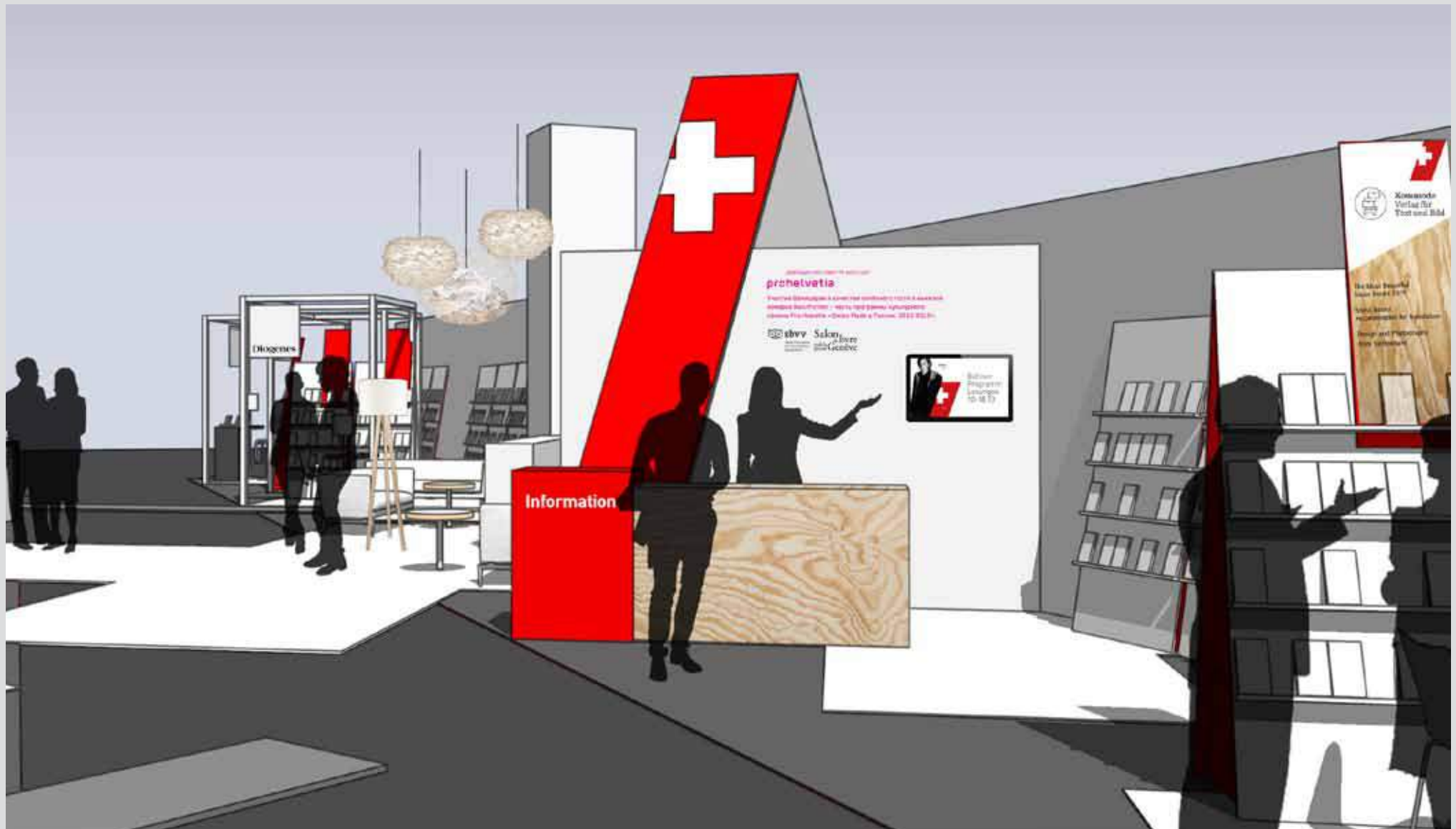
Grundriss mit Ausstellermodulen

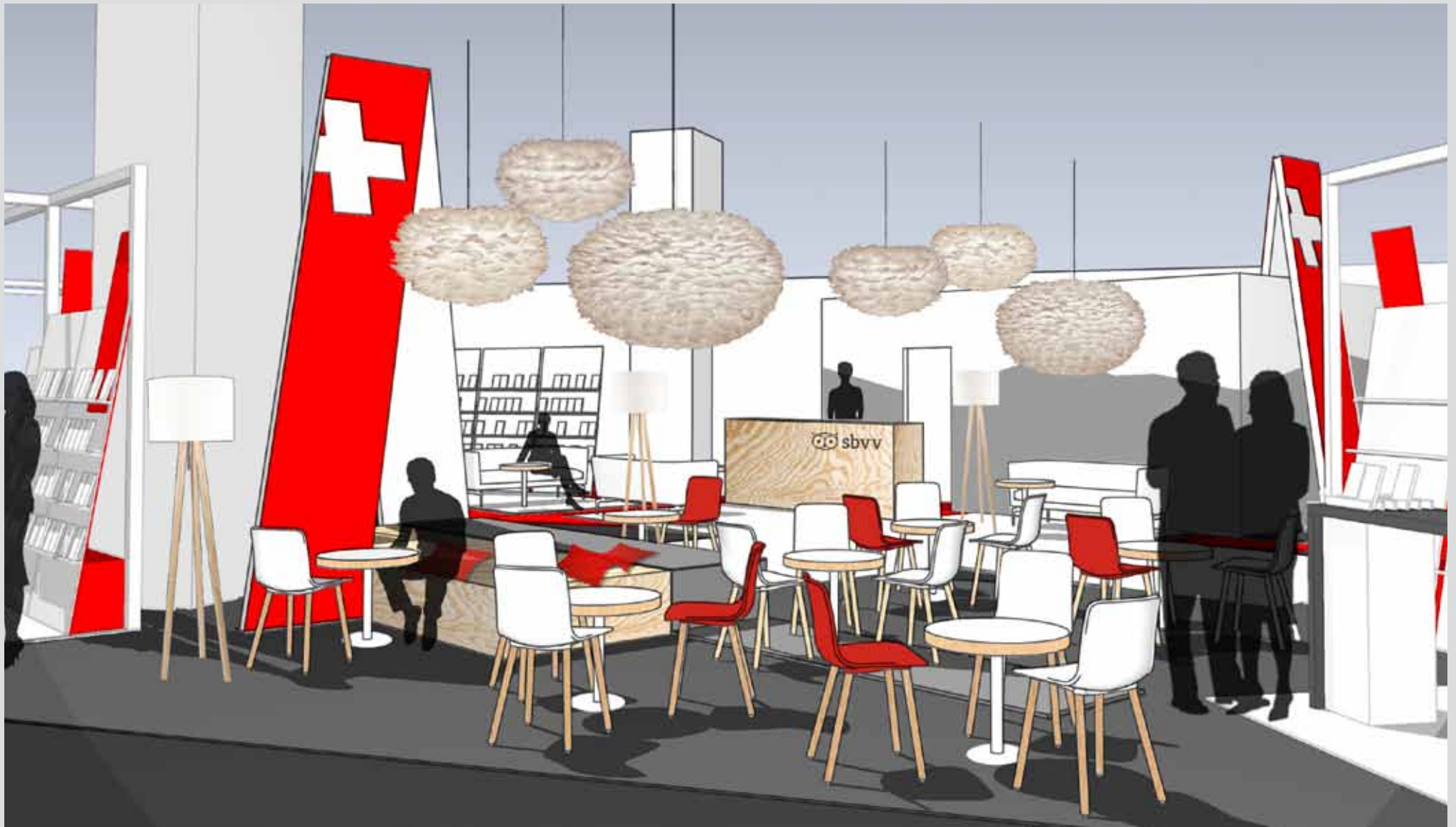


A large white cross is centered on a red textured background. The cross is composed of two overlapping white rectangular shapes. The red background has a fine, pebbled texture.

Schweizer Buchhändler- und Verleger **Perspektiven**

Switzerland
Frankfurt Bookfair





Scheßl / Weismüller
architekten

Scheßl / Weismüller Architekten GbR
Talstraße 14
40217 Düsseldorf
Germany

Ansprechpartner:

Sabine Weismüller
Thomas Scheßl

Fon: +49 2 11 / 20 96 37-65

Fax: +49 2 11 / 20 96 37-67

Email: office@sw-architects.com

Web: www.schesslweismueller.de

Scheßl/Weismüller Architekten GbR

Sitz: Düsseldorf

Gesellschafter: Thomas Scheßl,

Sabine Weismüller